

RECOMENDAÇÕES DE PREVENÇÃO COVID-19



SINTOMAS

- Febre
- Tosse
- Fadiga
- Falta de ar
- Dores no corpo

**DEVE
FICAR
EM CASA**

QUEM FAZ PARTE DO GRUPO DE RISCO

- Idosos
- Gestantes
- Diabéticos
- Pessoas com problemas cardiovasculares ou respiratórios

- Sintomáticos de gripe
- Portadores de doenças graves como câncer e HIV



 **CASO APRESENTE SINTOMAS,
PROCURE ASSISTÊNCIA MÉDICA**

COMO ACONTECE A CONTAMINAÇÃO



**CONTATO
DIRETO COM
INFECTADO**



**ALIMENTOS
OU OBJETOS
CONTAMINADOS**



**ATRAVÉS DE
TOSSE OU
ESPIRRO**

POLÍTICA IDEAL DE TRABALHO



Colaboradores que residem com infectados ou casos suspeitos devem ser dispensados.



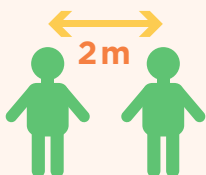
Evite aglomerações na entrada e saída da unidade de trabalho.



Realize reuniões ao ar livre, com poucas pessoas ou preferencialmente via web.



Instrua colaboradores a evitar tocar no rosto e mucosas.

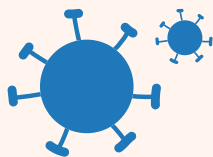


Mantenha a distância de 2m entre cada colaborador na entrada e saída de refeitórios.

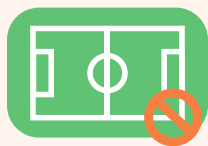


Evite contato físico desnecessário entre colaboradores.

ORIENTAÇÕES ADICIONAIS ADMINISTRATIVAS



Crie um Comitê interno de combate à Covid-19, zelando pela orientação eficaz dos colaboradores.



Suspenda qualquer prática de jogos no interior do refeitório.



Evite ao máximo a circulação desnecessária na unidade de trabalho.

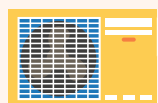
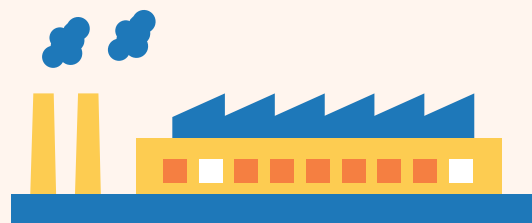


ORIENTE OS COLABORADORES A PERMANECEREM EM SUAS CASAS DURANTE PERÍODOS DE LAZER - PRESERVANDO SUA INTEGRIDADE FÍSICA E DE SUA FAMÍLIA



REFORCE E INCENTIVE QUE A HIGIENE DAS MÃOS E ANTEBRAÇOS, COM ÁGUA E SABÃO, DEVE SER FEITA CONSTANTEMENTE

ENGENHARIA & SEGURANÇA



- Analise a necessidade de instalação de filtros que contribuam para limpeza do ar;



- Realize ajustes para aumento da ventilação no ambiente;



- Havendo possibilidade, mantenha portas e janelas abertas para a circulação do ar;



- Realize quando necessária a instalação de barreiras físicas (cortinas de plástico, janelas de drive-through) que protegem contra respingos com secreções respiratórias;



- Deverá haver o espaçamento de no mínimo 01 (um) metro de distância entre um colaborador e o outro; lateral e frontalmente. Não havendo possibilidade, deve ser obrigatório o uso de máscaras de proteção.

PRÁTICAS DE HIGIENE & CONDUTA



CRIE E DIVULGUE PROTOCOLOS PARA IDENTIFICAÇÃO E ENCAMINHAMENTO DE COLABORADORES COM SUSPEITA DE CONTAMINAÇÃO, ANTES DO MESMO INGRESSAR NO AMBIENTE DE TRABALHO HAVENDO A POSSIBILIDADE, AFERIR A TEMPERATURA DOS COLABORADORES NO ACESSO E DURANTE AS ATIVIDADES

O COLABORADOR QUE APRESENTAR SINTOMAS COMPATÍVEIS A COVID-19 DEVERÁ SER ORIENTADO A BUSCAR ASSISTÊNCIA MÉDICA O MAIS RÁPIDO POSSÍVEL



Deve haver um mecanismo para que o colaborador que se sinta mal ou doente, reporte a situação rapidamente ao empregador.



Oriente os colaboradores sobre a forma correta de higienização das mãos e demais medidas de prevenção a Covid-19.



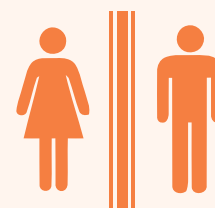
Disponibilize em todas as bancadas álcool em gel 70%, para que os colaboradores possam realizar de tempo em tempo sua própria higienização, de ferramentas e superfícies de trabalho.



Locais onde há circulação de pessoas devem ser limpos com produtos que realizem a desinfecção do ambiente, antes e após a circulação das mesmas.



Nos vestiários/banheiros deverá haver recipientes próprios com sabonete líquido e papel toalha ou secador de mãos automáticos a ar, à disposição diariamente.



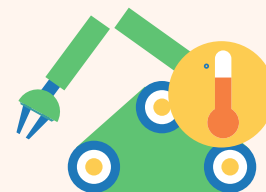
Sanitários e vestiários deverão ser lavados e higienizados mais vezes ao dia, com produtos que realizem a desinfecção do ambiente.



Redobrar a atenção e o cuidado na higienização dos refeitórios, antes e depois das refeições. Manter no local, recipientes com sabonete líquido, papel toalha ou secador de mãos automáticos.



Todos que entrarem na unidade devem realizar a assepsia das mãos. Ferramentas ou qualquer objeto trazido para a realização do trabalho também devem ser higienizados adequadamente.



Atividades onde há máquinas que operam em alta temperatura, o protocolo a ser seguido é o mesmo, porém, com atenção a riscos oferecidos por produtos de higiene inflamáveis.

Para higienização de superfícies, objetos e utensílios, pode ser usado álcool líquido 70%, ou solução de hipoclorito de sódio (água sanitária), quaternário de amônia, ácido peracético ou fenólicos, todos devem ter Registro da ANVISA no rótulo, a diluição deverá seguir as recomendações do fabricante.

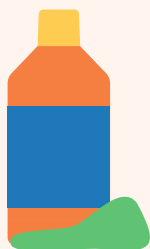
REFEIÇÕES



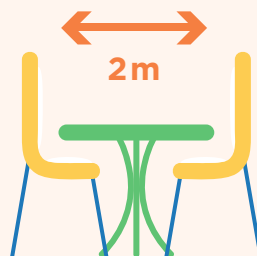
Colaboradores que preparam e servem refeições devem utilizar máscara e luvas, com rigorosa higiene das mãos.



Não se deve compartilhar copos, pratos e talheres não higienizados, bem como qualquer outro utensílio de cozinha.



Superfícies e bancadas devem ser higienizadas com solução de água sanitária após cada utilização.



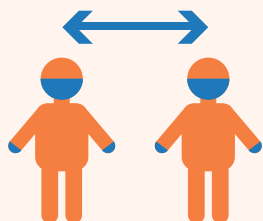
As mesas e cadeiras devem ser espaçadas, aumentando as distâncias interpessoais. Os colaboradores devem ser orientados a evitar conversas desnecessárias. Se possível, organizar mais turnos para refeições, com menos pessoas no ambiente a cada turno.

TRANSPORTE



- Deve-se manter a ventilação natural dentro dos veículos através da abertura das janelas. Quando necessária a utilização de ar condicionado, deve-se evitar a recirculação do ar;
- Os assentos, apoios e demais superfícies do interior do veículo que são frequentemente tocados pelos colaboradores, devem ser desinfetados regularmente;
- Os motoristas devem higienizar o seu posto de trabalho, volantes e maçanetas do veículo;
- Nos veículos, deve ser disponibilizado álcool em gel 70% para que os colaboradores possam realizar a higiene das mãos e antebraços.

ORIENTAÇÕES DE MÁSCARAS E/OU EPIS



Caso o distanciamento sugerido não possa ser cumprido, devem ser disponibilizadas máscaras de proteção aos colaboradores.



Os colaboradores devem ser orientados sobre o uso correto das máscaras. As mesmas nunca devem ser compartilhadas.

Para as funções que exijam a utilização de EPIS (Equipamento de Proteção Individual), no caso de máscaras, deverá haver a substituição desta com maior frequência, conforme o tempo informado pelo fabricante.